

Registro de Atividades



SCFV – 06 a 14

Coordenação Geral: Izabel Cristina Santos de Almeida

Coordenação Técnica: Paloma Lopes Casarini

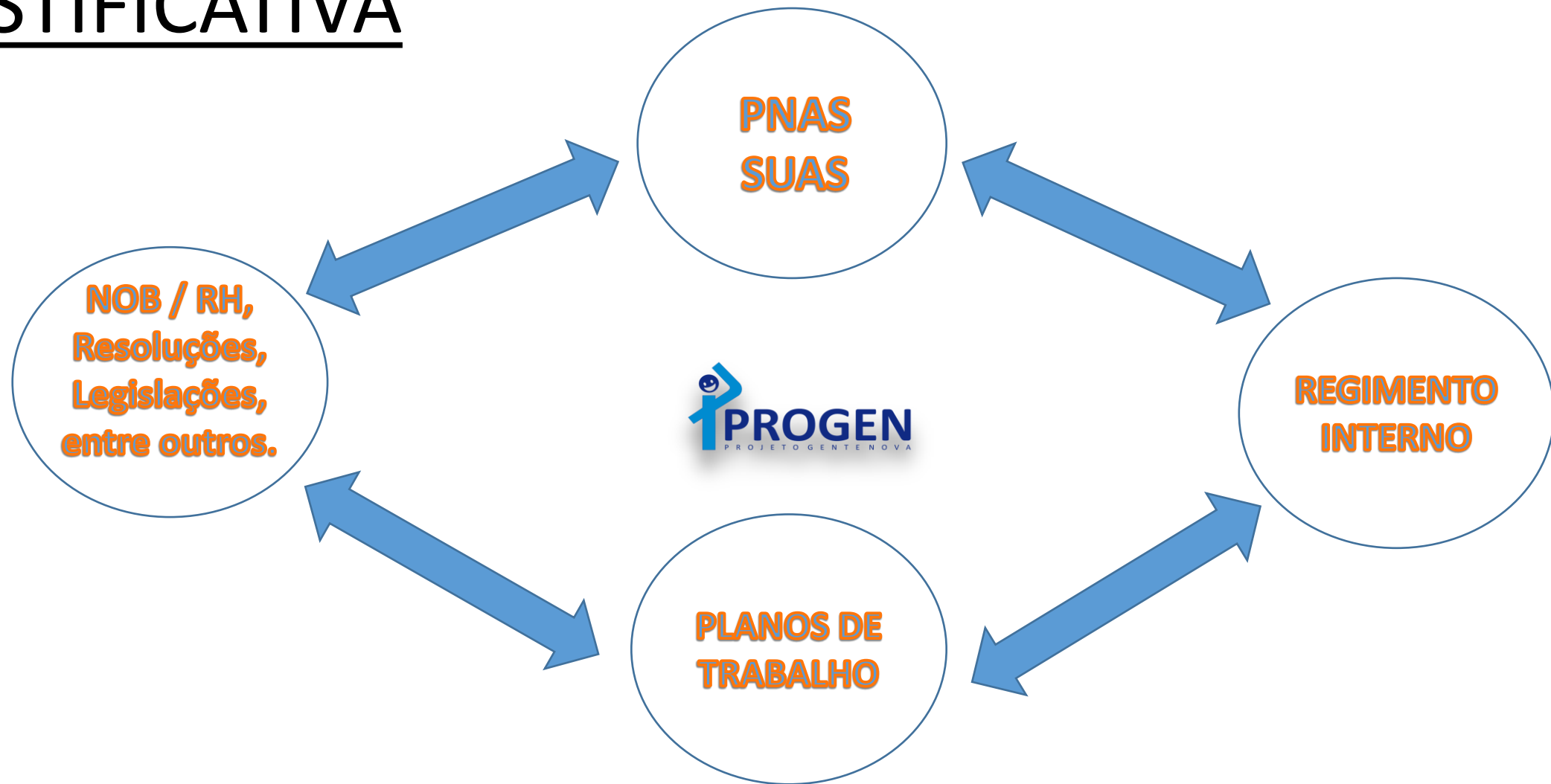
APRESENTAÇÃO

Este documento tem como objetivo apresentar as ações desenvolvidas do período de Janeiro / 2021, junto ao público e equipe do SCFV – 06 a 14, conforme Plano de Trabalho aprovado e adequações apresentadas devido à Pandemia da COVID – 19 ; através de registros fotográficos.

Itens a serem apresentados:

Justificativa, Objetivo Geral, Público, Atividades executadas por mês e Referencial Teórico.

JUSTIFICATIVA



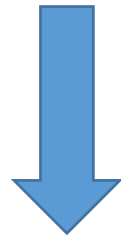
OBJETIVO GERAL

Realizar ações assistenciais de atendimento, de forma gratuita, continuada e planejada, sem qualquer discriminação, nos termos da Lei Orgânica da Assistência Social e Política Nacional da Assistência Social, através de prestação de serviços, execução de programas e projetos de proteção social básica e especial, dirigidos às famílias e indivíduos em situação de vulnerabilidade ou risco social e pessoal. *(Estatuto Social - Capítulo II, Art. 3º)*

PÚBLICO ATENDIDO (crianças e adolescentes de 06 a 14 anos e suas famílias)

SCFV – 06 a 14

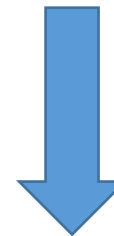
Meta: 330



183




Famílias



OBS: 06 a 14 + CCII

53 famílias



SERVIÇO DE CONVIVÊNCIA E FORTALECIMENTO
DE VÍNCULOS – 06 a 14

TEMA ANUAL

Ser e conviver: (re)descobrimos direitos, deveres e lutas.



Tema construído coletivamente, com toda a equipe da unidade, na primeira semana do mês de Janeiro / 2021.

A equipe levou em consideração para definir o tema anual:

- Processo de trabalho de 2020 - Continuidade
- Demandas apresentadas pelas (os) participantes, no cotidiano do trabalho

Obs: Buscando a coesão do trabalho realizado, o tema anual será trabalhado em ambos os serviços.

TEMA DO MÊS

Em reunião de planejamento, após algumas reflexões a partir do trabalho realizado em 2020 em meio a Pandemia – COVID 19, foi concluído que pensando em tornar as ações que perpassam o tema mensal mais efetivas e, com as possíveis dificuldades de acesso (acesso a internet e aparelho celulares), optou-se, então, em trabalhar os conteúdos de forma BIMESTRAL, visando garantir um maior processo quanto a exploração dos temas, além de serem trabalhados de forma mais completa e não superficial. Para facilitar e explorar o tema bimestral serão trabalhadas abordagens e objetivos semanais que condizem com o tema do bimestre, respeitando o processo de aprendizagem e assimilação à nova adaptação do trabalho do equino, do período da quarentena e à rotina dos usuários. Neste dia, foram definidos os

Obs: Buscando a coesão de trabalho realizado, o tema anual será trabalhado em ambos os serviços.

MESES DE REFERÊNCIA	TEMA:
Janeiro / Fevereiro	“Identidade e resgate de memórias”

ATIVIDADES - JANEIRO



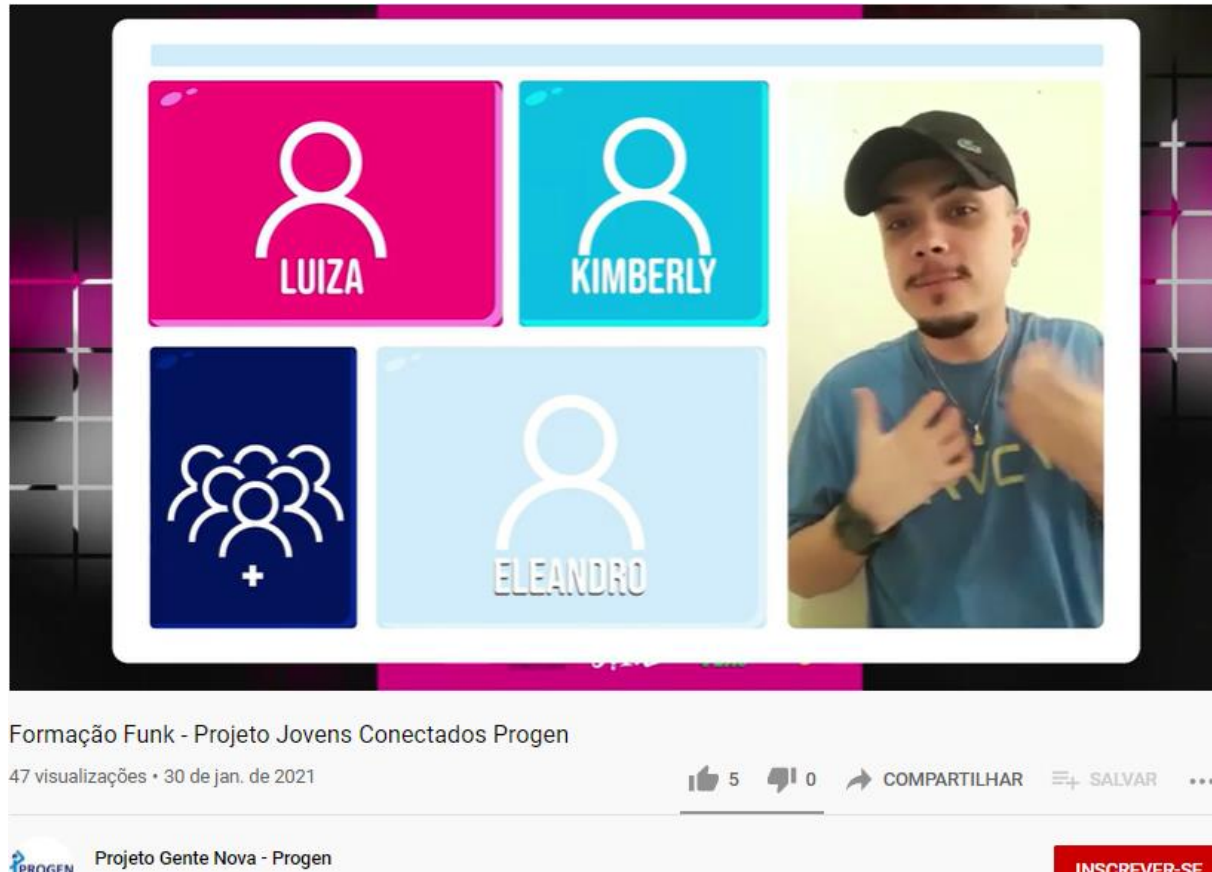
Atividade: Atividades voltadas a prevenção de violações de direitos através de materiais audiovisuais a serem encaminhados por whatsapp aos participantes e suas famílias.

Público: 06 a 14 (participantes e famílias)

Responsável: Equipe Técnica e Arte Educadora

OBS1: Atividade realizada em ambos os serviços (SCFV – 06 a 14 e CCII), pois contempla todos os participantes e suas famílias atendidas na unidade Satélite Íris

ATIVIDADES - JANEIRO



Atividade: Ações junto aos adolescentes e jovens do serviço que trabalham com o protagonismo juvenil. Planejamento, elaboração, construção de uma carta que foi protocolada junto ao Conselho Municipal da Juventude. (publicados no Facebook e Whatsapp). Além de lives voltadas ao universo jovem.

Público: 06 a 14 (participantes e famílias)

Responsável: Equipe Técnica e participantes do serviço

OBS1: Atividade realizada em ambos os serviços (SCFV – 06 a 14 e CClI), pois contempla todos os participantes e suas famílias atendidas na unidade Satélite Iris

ATIVIDADES - JANEIRO

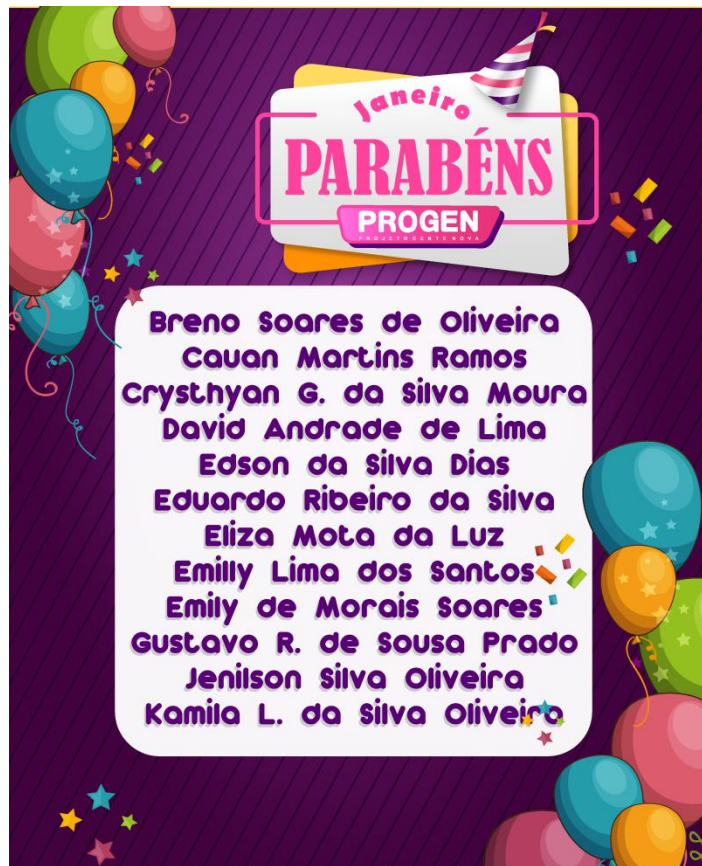


Atividade Socioeducativa: Entrega de brinquedos e realização de atividades domiciliar.

Público: 06 a 14 (participantes e familias)

Responsável: Educadores e equipe Técnica

ATIVIDADES - JANEIRO



Atividade Socioeducativa: Atividade Remota –
 Aniversariantes do mês

Público: 06 a 14 (participantes e famílias)

Responsável: Educadores



ATIVIDADES - JANEIRO

Atividade: Entrega de Chip – Parceria com o Projeto "Mães de Favela On" - Alô Social.

Público: 06 a 14 (participantes e famílias)

Responsável: Equipe Técnica e Educadores



ATIVIDADES - JANEIRO

Atividade: Acolhida e Contato Telefônico junto aos participantes e suas famílias.

Público: 06 a 14 (participantes e famílias)

Responsável: Equipe Técnica, Estagiárias e Educadores



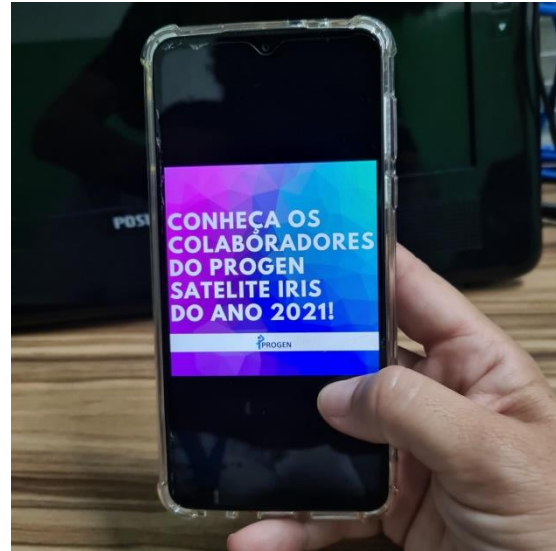
ATIVIDADES - JANEIRO

Atividade: Apresentação da Equipe - Remoto

Público: 06 a 14 (participantes e famílias)

Responsável: Toda equipe da unidade

OBS1: Atividade realizada em ambos os serviços (SCFV – 06 a 14 e CCII), pois contempla todos os participantes e suas famílias atendidas na unidade Satélite Iris



ATIVIDADES - JANEIRO



Atividade: Reuniões e Planejamento

Responsável: Toda equipe da unidade

OBS1: Atividade realizada em ambos os serviços (SCFV – 06 a 14 e CCII), pois contempla todos os participantes e suas famílias atendidas na unidade Satélite Iris



ATIVIDADES - JANEIRO

Atividade: Formação da Equipe

Responsável: Equipe Técnica e Estagiária de Serviço Social

OBS1: Atividade realizada em ambos os serviços (SCFV – 06 a 14 e CCII), pois contempla todos os participantes e suas famílias atendidas na unidade Satélite Iris



ATIVIDADES - JANEIRO

Atividade: Reunião de Coordenação

Responsável: Coordenação Geral, Coordenador de Atividades, Coordenadores Técnicos e Auxiliar de Coordenação

OBS1: Atividade realizada em ambos os serviços (SCFV – 06 a 14 e CCII), pois contempla todos os participantes e suas famílias atendidas na unidade Satélite Iris



ATIVIDADES - JANEIRO



Atividade: Discussão de Caso

Público: 06 a 14 (participantes e famílias)

Responsável: Equipe Técnica e Educadores

ATIVIDADES - JANEIRO



Atividade: Manutenção e Organização do Espaço Físico,

Público: 06 a 14 (participantes e famílias)

Responsável: Equipe de Apoio (limpeza e Cozinha)

OBS1: Atividade realizada em ambos os serviços (SCFV – 06 a 14 e CCII), pois contempla todos os participantes e suas famílias atendidas na unidade Satélite Iris

ATIVIDADES - JANEIRO

Atividade: Registros de atendimento e atualização do SIGM.

Responsável: Equipe Técnica e Estagiárias



ATIVIDADES - JANEIRO

Atividade: Planejamento, execução, edição e publicação de atividades desenvolvidas junto aos participantes do serviço e publicados das redes sociais da OSC (Facebook e Instagram)

Público: 06 a 14 (participantes e famílias)

Responsável: Toda equipe da Unidade

OBS1: Atividade realizada em ambos os serviços (SCFV – 06 a 14 e CCII), pois contempla todos os participantes e suas famílias atendidas na unidade Satélite Iris



Projeto Gente Nova - Progen

8 de janeiro às 14:47 · 🌐

...

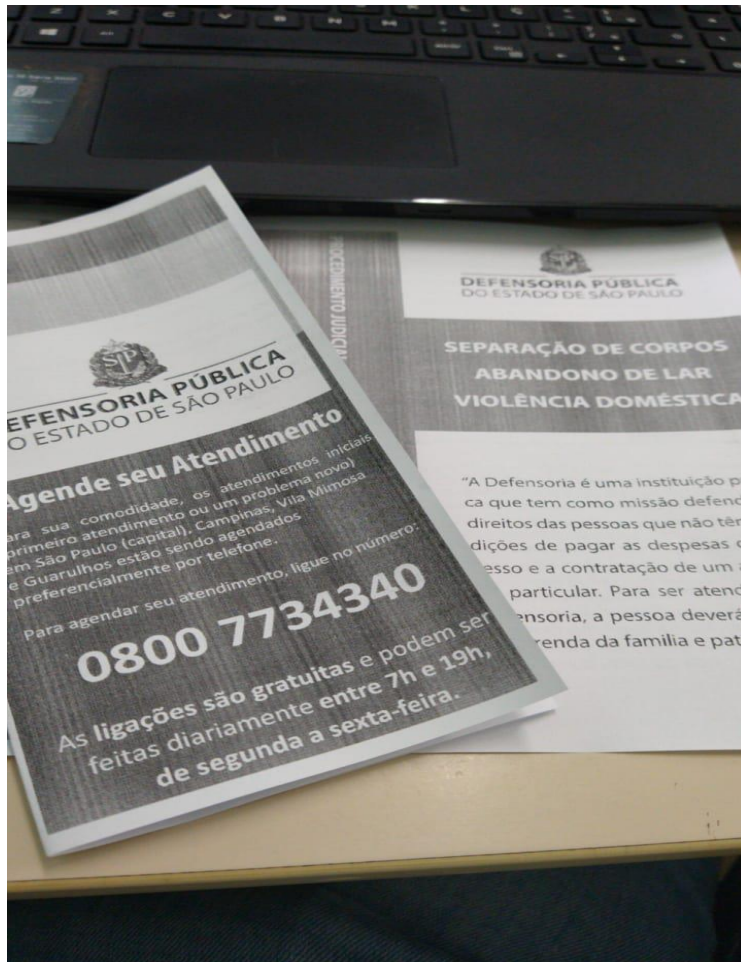
A equipe do PROGEN - Satélite - Íris realizou junto aos participantes e suas famílias, do SCFV - 06 a 14 e SCFV - CCII, a Celebração da vida, através da "Árvore dos Desejos". Nesta atividade, os (as) participantes puderam colocar os seus desejos para o ano 2021, além de fortalecer os vínculos familiares e sociais.

Paz, saúde, amor, renda, trabalho, retorno das atividades e esperança foram alguns dos desejos colocados na árvore.

Agradecemos a participação de todos (as), fi... [Ver mais](#)



ATIVIDADES - JANEIRO



Atividade Socioeducativa: Articulação com a Rede

Público: Rede de serviços

Responsável: Equipe Técnica

ATIVIDADES - JANEIRO

Outras ações executadas:

- Acolhida;
- atendimentos Individuais e Coletivos;
- Acolhida Individual e Coletiva
- Visitas Domiciliares
- Ações Remotas: Contato Telefônico, whatsapp e demais aplicativos.
- Articulação e discussão de caso com a rede socioassistencial e demais políticas públicas (Remoto)
- Doação de EPIS para os participantes do Serviço
- Supervisão Técnica e Supervisão de Coordenação
- Reuniões de equipe, Planejamento, Avaliação.
- Doação de itens alimentícios – parceria Mesa Brasil
- Documental: Atualização de Prontuários, Registros de Atendimentos, Relatórios, SIGM; CIPS, encaminhamentos, referenciamento e contrareferenciamento, etc.

Prefeitura Municipal de Campinas - SP.

Secretaria Municipal de Assistência Social, Pessoa com Deficiência e Direitos Humanos (SMASDH).

**Termo de Colaboração da Proteção Social Básica (PSB): 102/2020 -
Assinado em 27/03/2020.**

REFERÊNCIA BIBLIOGRÁFICA

- Amaro, Sarita Visita domiciliar: teoria e prática , 2014.
- AVALIAÇÃO DOS PARTICIPANTES REFERENTE AO SCFV – 06 A 14, 2020.
- RESOLUÇÃO CFESS N.º 273/93 DE 13 MARÇO 93 - Institui o Código de Ética Profissional dos Assistentes Sociais e dá outras providências.
- MIOTO, Regina Célia Tamasso - Perícia Social Revista Serviço Social e Social, 2001.
- PERFIL DOS PARTICIPANTES E FAMILIAS DO SCFV – 06 A 14, 2020.
- PLANO DE TRABALHO – 2020 – SERVIÇO DE CONVIVÊNCIA – 06 A 14 ANOS, 2020.
- POLÍTICA NACIONAL DE ASSISTÊNCIA SOCIAL – PNAS, aprovada pelo Conselho Nacional de Assistência Social por intermédio da Resolução nº 145, de 15 de outubro de 2004, e publicada no Diário Oficial da União – DOU do dia 28 de outubro de 2004.

REFERÊNCIA BIBLIOGRÁFICA

- NOB / RH - aprovada pelo Conselho Nacional de Assistência Social por intermédio da Resolução nº 269, de 26 de Dezembro de 2006.
- REGIMENTO INTERNO PROGEN
- Edital de Chamamento Público nº 06/2019 - Serviços de Proteção Social Básica
- NOTAS TÉCNICAS SMASDH Nº 1 , 2 , 3 E 4 – dispõe sobre orientações, recomendações e procedimentos a serem adotados pelos serviços executados pela Secretaria Municipal da Assistência Social, Pessoa com Deficiência e Direitos Humanos, de acordo com as medidas de prevenção, controle e contenção de riscos de contágio pelo Coronavírus – COVID 19

APRESENTAÇÃO DOS SERVIÇOS – EQUIPE

SCFV – 06 A 14

Aline Alves – Pedagoga

Andréa Soane – Assistente Social

André Zampola – Educador Social

Andria Porfirio do Nascimento – Coordenadora Administrativa

Anidelândia dos Santos – Cozinheira

Daniela Ribeiro – Educadora Social

Emilene Ferreira – Aux. Ser. Gerais

Fabício Belini – Educador

Felipe Lopes Batista – Auxiliar Administrativo

Izabel Cristina Santos de Almeida - Coordenadora Geral

Jaiane Christina dos Santos da Silva – Aux. Escritório

Kevin Leandro Gomes de Abreu – Socio Educador

Laura Nice – Educadora Social

Lucas Soares – Educador Social

Mirian Lefundes – Aux. Cozinha

Paloma Casarini – Coordenadora Técnica

Suzana Campos – Educadora Social

Thayna Visoto - Psicologa